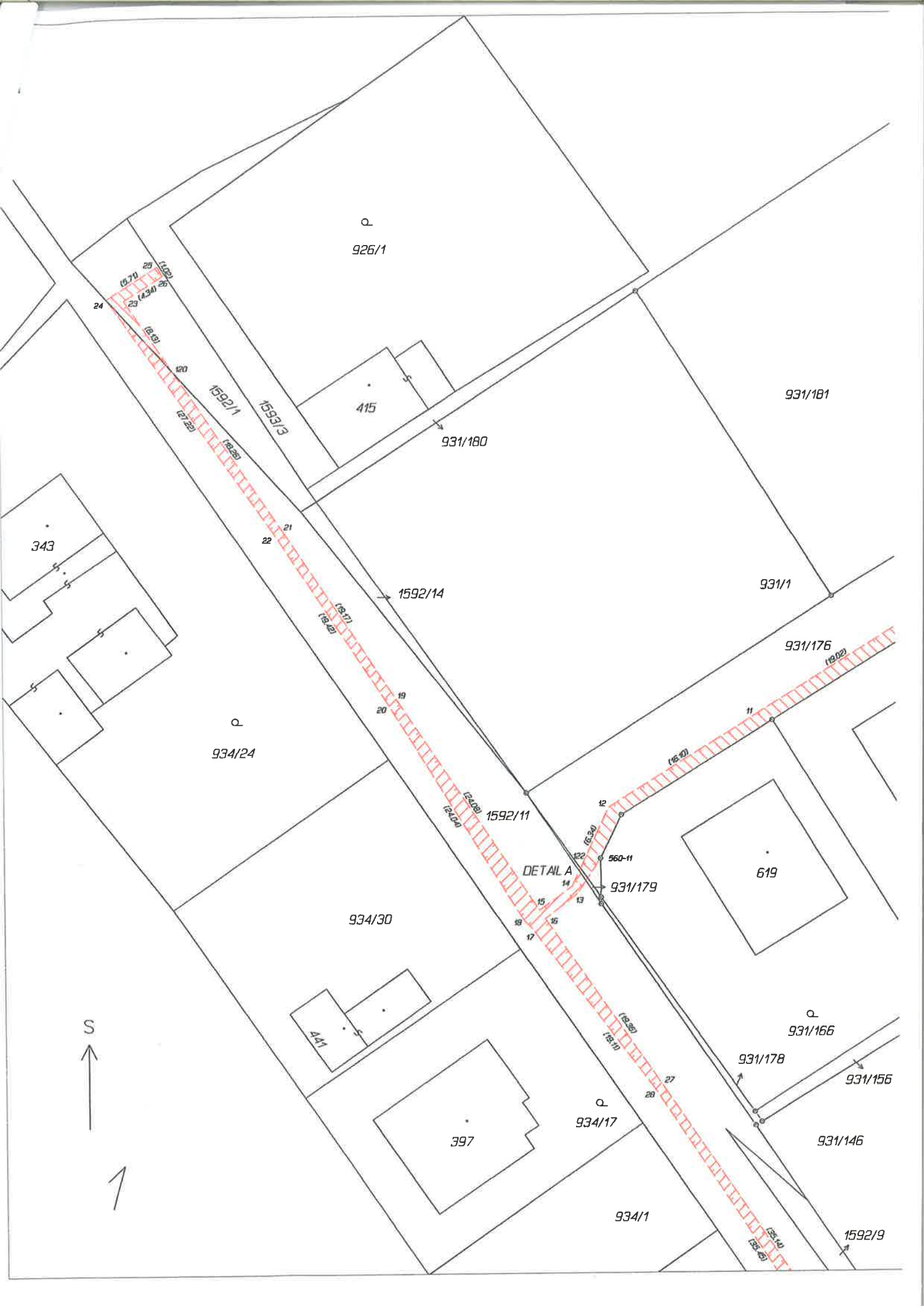


VÝKAZ DOSAVADNÍHO A NOVÉHO STAVU ÚDAJŮ KATASTRU NEMOVITOSTÍ

Dosavadní stav			Nový stav															
Označení pozemku parc. číslem	Výměra parcely		Druh pozemku	Označení pozemku parc. číslem	Výměra parcely		Druh pozemku	Typ stavby	Způsob využití	Způsob využití	Způsob využití	Porovnání se stavem evidence právních vztahů						
	Způsob využití	ha			m <sup>2</sup>	Způsob využití						ha	m <sup>2</sup>	Způsob využití	Způsob využití	Způsob využití	Díl přechází z pozemku označeného v katastru nemovitostí	dívější poz. evidenci
	ha	m <sup>2</sup>			ha	m <sup>2</sup>										ha	m <sup>2</sup>	
931/129												931/129		165				
931/142												931/142		10001				
931/143												931/143		10001				
931/144												931/144		10001				
931/176												931/176		165				
931/179												931/179		10001				
1592/1												1592/1		10001				
1592/9												1592/9		10001				
1592/10												1592/10		10001				
1592/11												1592/11		10001				
1592/13												1592/13		10001				
1614/2												1614/2		10001				
1633/6												1633/6		10001				

Druh věcného břemene: právo vedení a opravy sítě elektrotechnických komunikací.  
Oprávněný: dle listin.

<b>GEOMETRICKÝ PLÁN pro vymezení rozsahu věcného břemene k části pozemku</b>	Geometrický plán ověřil úředně oprávněný zeměměřický inženýr:	Stejnopis ověřil úředně oprávněný zeměměřický inženýr:
	Iméno, příjmení: <b>Ing. Karel Pryl</b>	Iméno, příjmení: <b>Ing. Karel Pryl</b>
	Číslo položky seznamu úředně oprávněných zeměměřických inženýrů: <b>1688/1997</b>	Číslo položky seznamu úředně oprávněných zeměměřických inženýrů: <b>1688/1997</b>
	Dne: <b>2.11.2020</b> Číslo: <b>266/2020</b>	Dne: <b>13. 11. 2020</b> Číslo: <b>293/2020</b>
Náležitosti a přesnosti odpovídá právním předpisům.	Katastrální úřad souhlasí s ořizováním parcel.	Tento stejnopis odpovídá geometrickému plánu v elektronické podobě uloženému v dokumentaci katastrálního úřadu.
Vyhotovitel: <b>Jindřich Vaníček</b> Geodetické a kartografické práce Na Hrázi 1403, Poděbrady Tel.: 325 610 423	KÚ pro Středočeský kraj KP Kolín Pavlína Henkrichová PGP-2017/2020-204 2020.11.04 21:07:57 CET	Ověření stejnopisu geometrického plánu v listinné podobě.
Číslo plánu: <b>774-66/2020</b>		
Okres: <b>Kolín</b>		
Obec: <b>Nová Ves I</b>		
Kat. území: <b>Nová Ves I</b>		
Mapový list: <b>Kolín 6-7/12</b>		
Dosavadním vlastníkům pozemků byla poskytnuta možnost seznámit se v terénu s průběhem navrhovaných nových hranic, které byly označeny předepsaným způsobem: <b>dočasná stabilizace</b>		



926/1

931/181

931/180

931/1

931/176

934/24

1592/11

931/179

619

934/30

931/166

931/178

931/156

931/146

1592/9

934/1

934/17

397

441

415

343

DETAIL A

560-11

1592/1  
1592/3  
1592/4  
1592/11  
1592/14  
1592/17  
1592/20  
1592/21  
1592/22  
1592/23  
1592/24



2



931/5

931/4

931/176

624

931/181

623

622

931/170

931/1

931/176

621

931/169

931/160

931/150

620

931/168

931/159

931/149

619

931/167

931/158

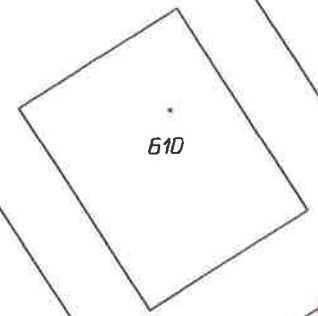
610

931/166

931/147

931/158

600



931/178

931/156

931/157

931/147

931/148

931/146

601

931/134

1592/9

605

(23,19)

(23,67)

(20,67)

(20,44)

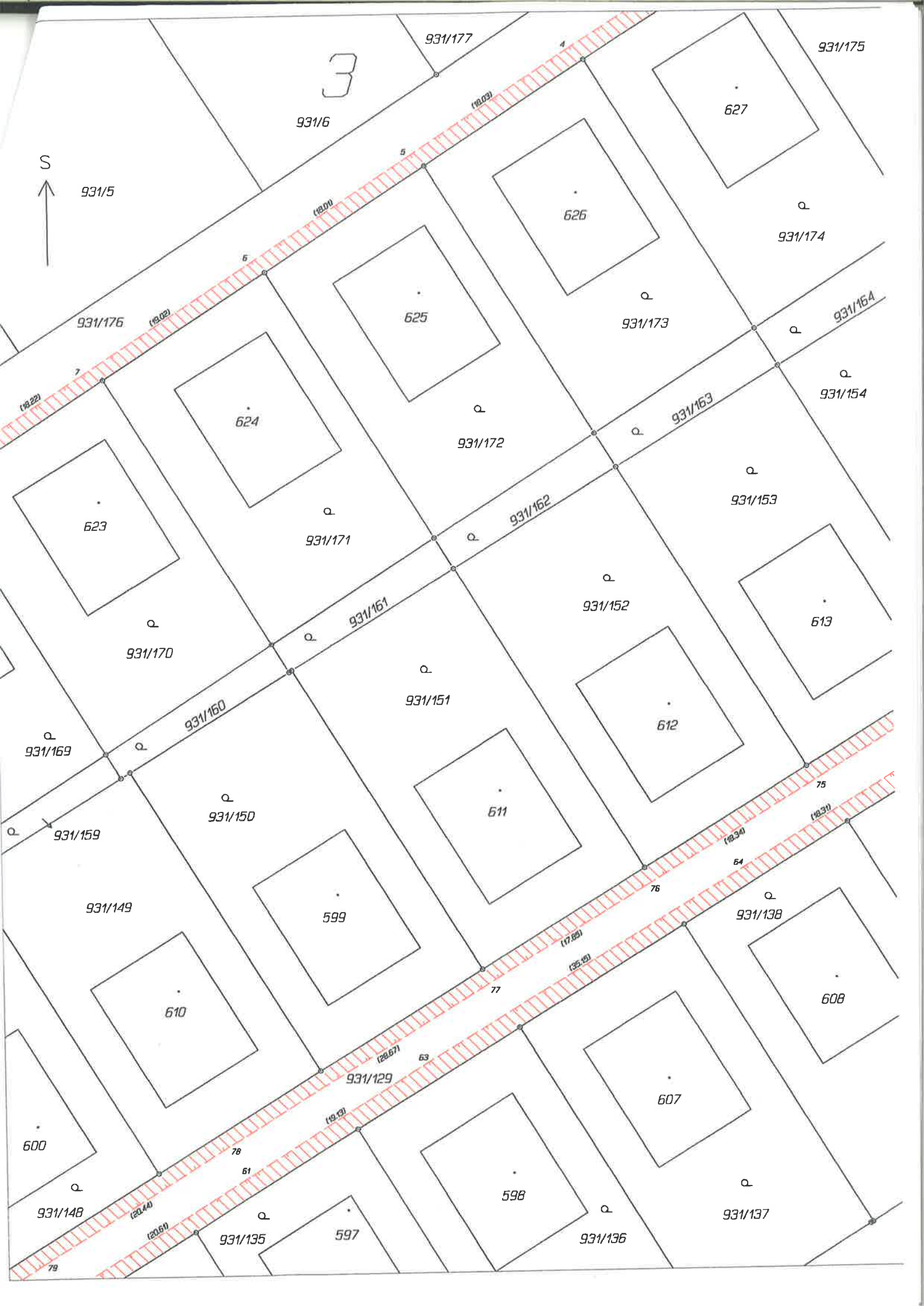
79

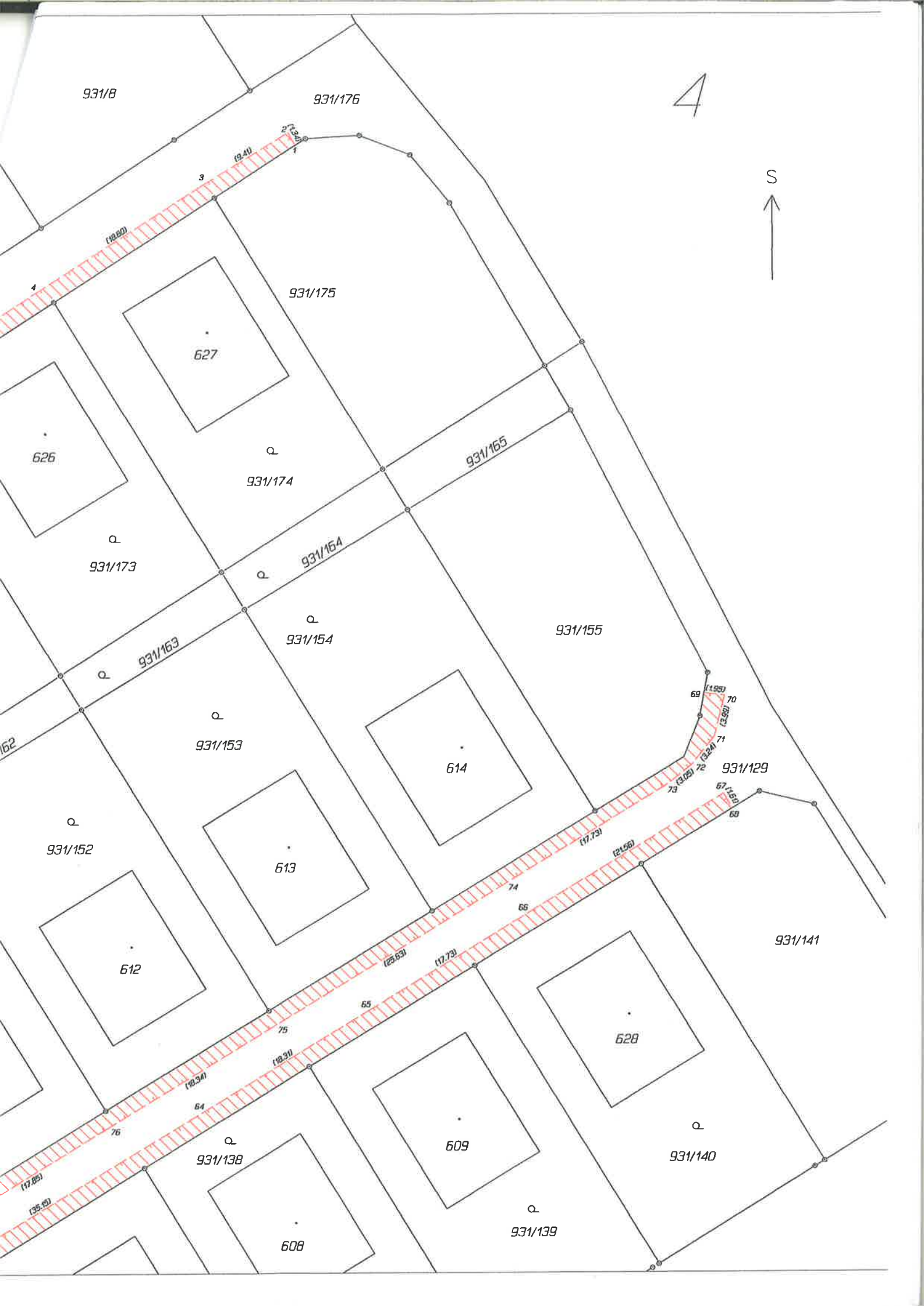
60

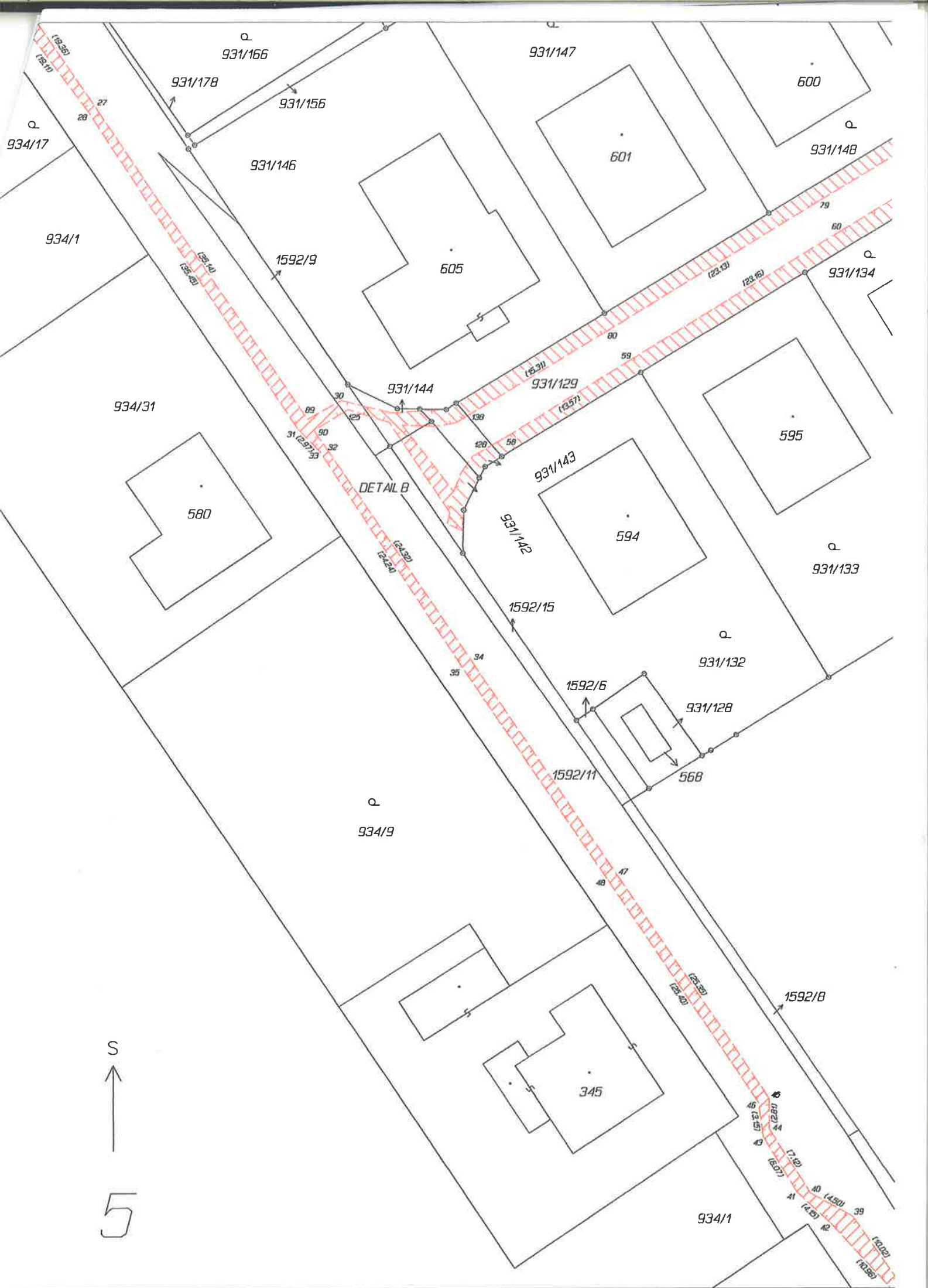
78

61

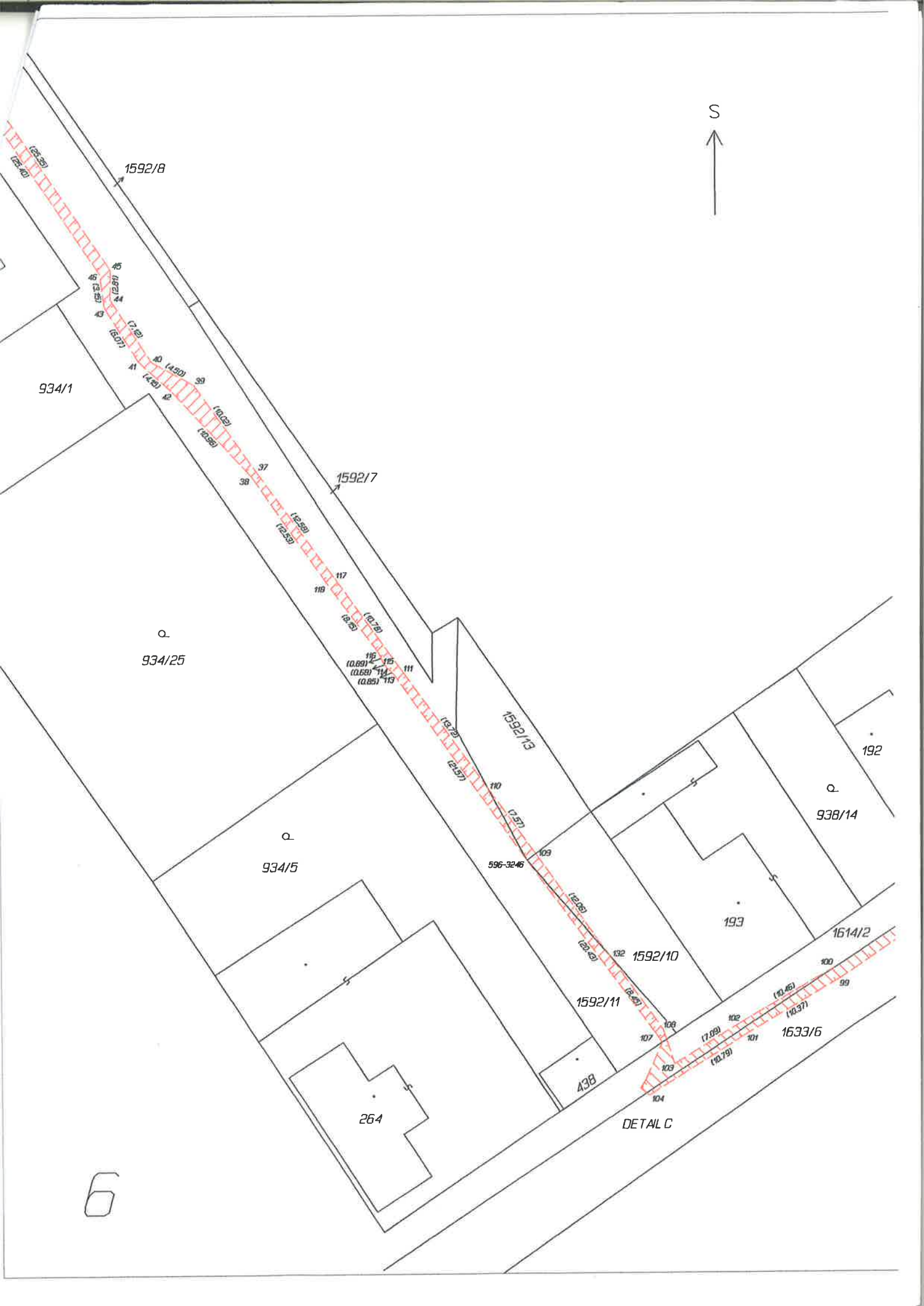








5



934/1

1592/8

934/25

1592/7

934/5

1592/13

192

938/14

193

1614/2

1592/11

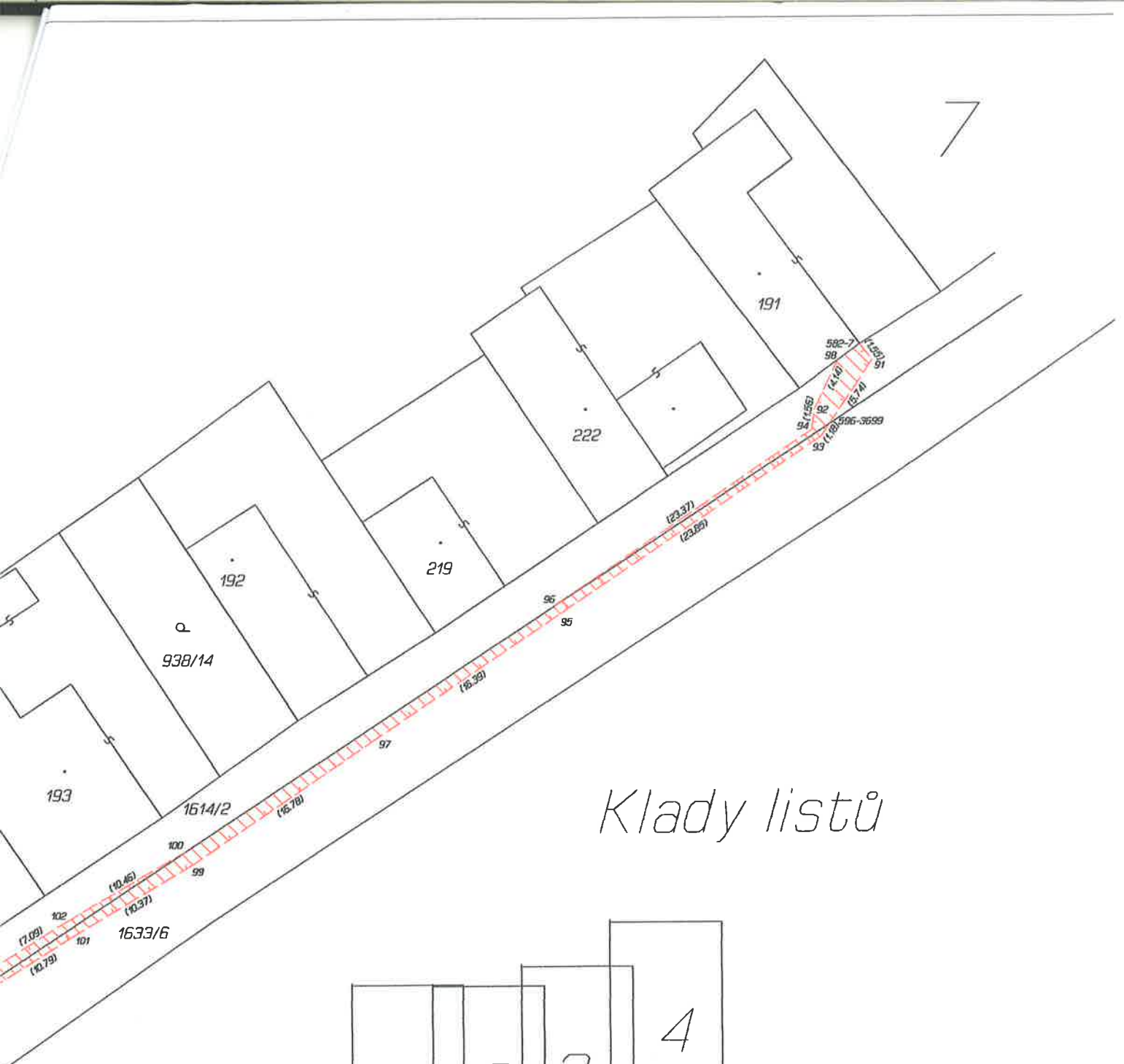
1633/6

264

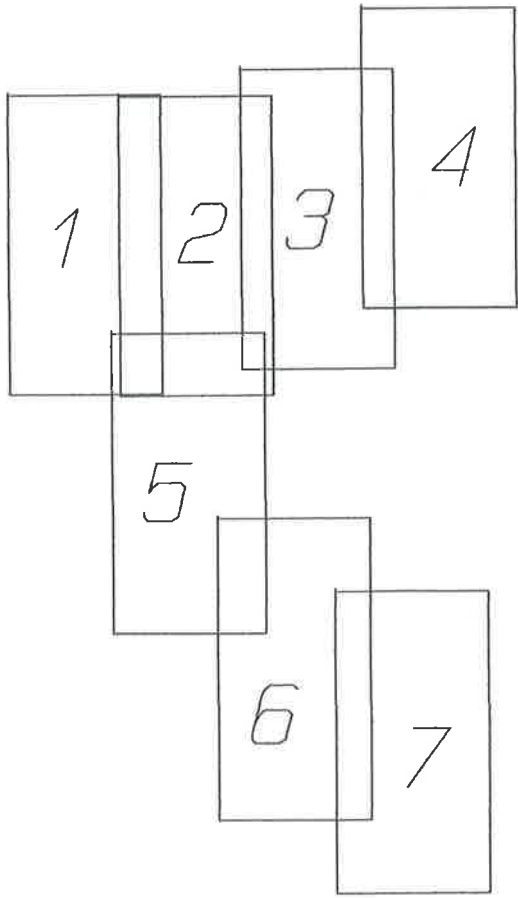
498

DETAIL C

6



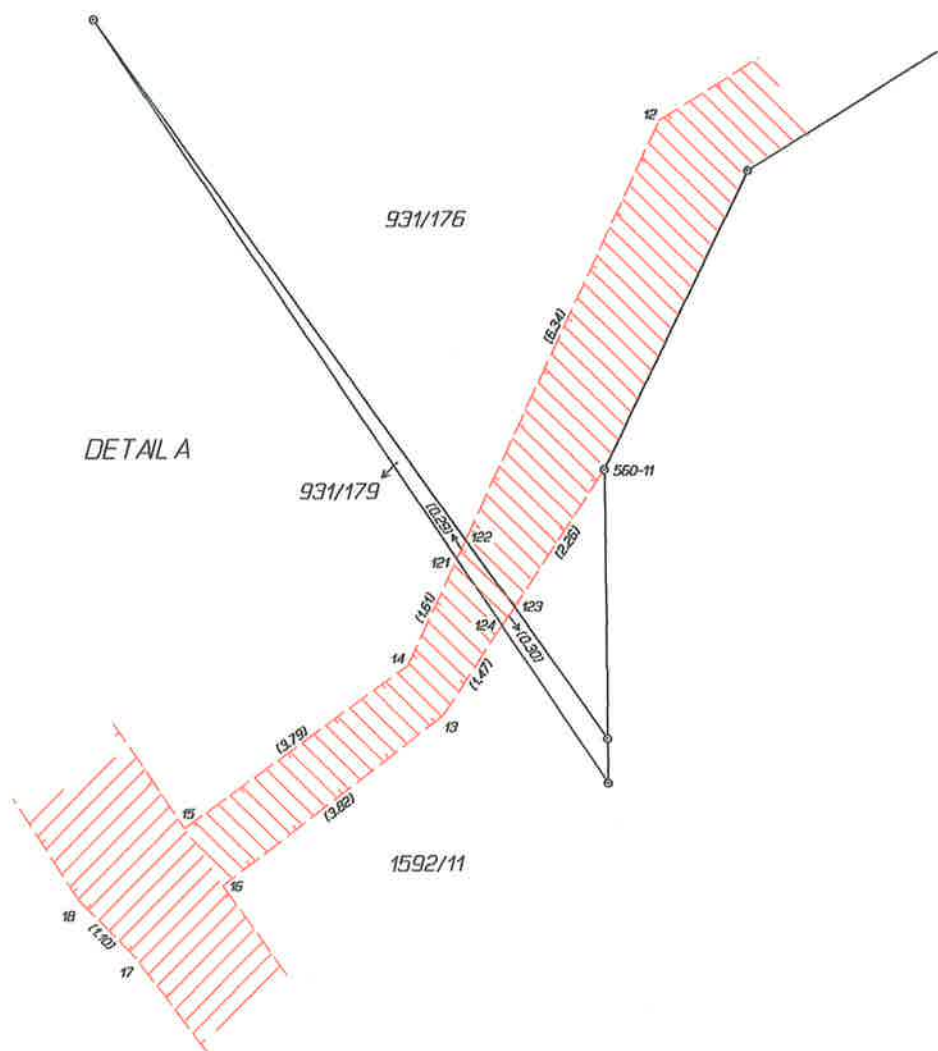
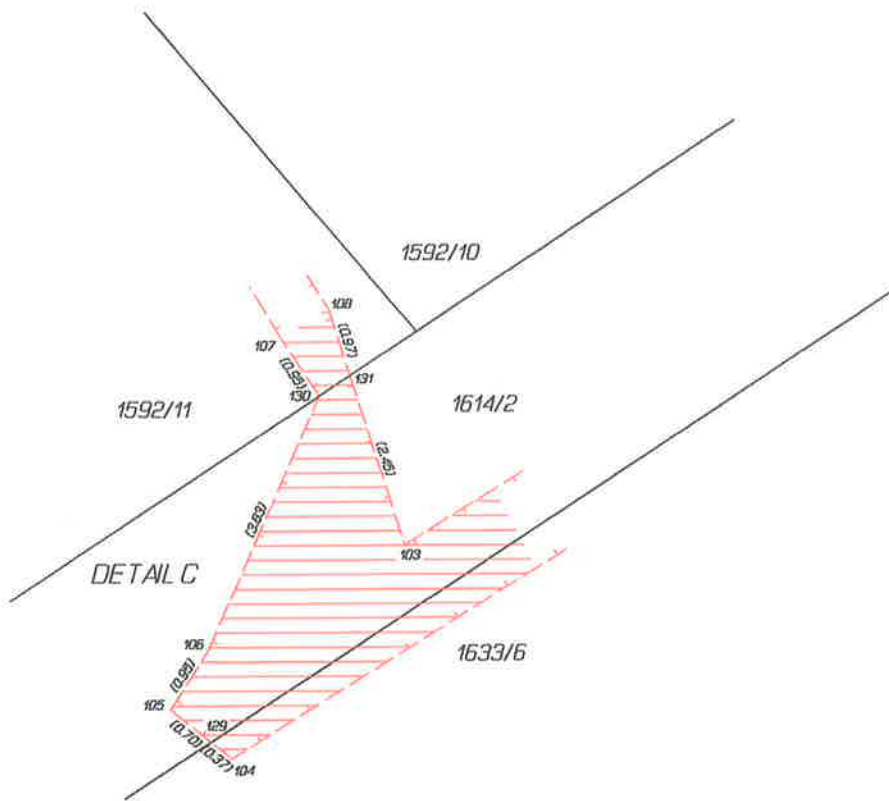
*Klady listů*





DETAIL B





S E Z N A M S O U Ř A D N I C (S-JTSK)

Souřadnice pro zápis do KN

Číslo bodu	Y	X	Kód kvality				
560-2	691288.05	1054528.62	3	68	691139.03	1054435.02	3
560-11	691328.04	1054469.31	3	69	691141.60	1054424.13	3
560-13	691289.67	1054519.13	3	70	691139.67	1054424.36	3
582-7	691141.51	1054612.45	8	71	691140.66	1054428.23	3
596-3246	691221.01	1054640.10	8	72	691142.66	1054430.78	3
596-3699	691143.76	1054618.45	8	73	691145.03	1054432.70	3
1	691179.74	1054372.18	3	74	691160.15	1054441.95	3
2	691180.38	1054371.00	3	75	691181.99	1054455.37	3
3	691188.42	1054375.88	3	76	691197.67	1054464.89	3
4	691204.23	1054386.05	3	77	691212.93	1054474.15	3
5	691219.32	1054395.92	3	78	691237.43	1054489.04	3
6	691234.41	1054405.76	3	79	691254.88	1054499.69	3
7	691250.37	1054416.10	3	80	691274.59	1054511.79	3
8	691265.69	1054425.96	3	81	691288.70	1054520.37	3
9	691281.13	1054435.83	3	82	691290.64	1054520.73	3
10	691297.43	1054445.98	3	83	691293.75	1054520.63	3
11	691313.59	1054456.01	3	84	691293.78	1054519.42	3
12	691327.26	1054464.52	3	85	691294.82	1054519.46	3
13	691330.26	1054472.68	3	86	691294.98	1054520.35	3
14	691330.74	1054471.99	3	87	691298.85	1054519.14	3
15	691333.81	1054474.21	3	88	691299.46	1054518.27	3
16	691333.29	1054475.00	3	89	691302.62	1054520.05	3
17	691334.49	1054475.97	3	90	691302.01	1054521.10	3
18	691335.26	1054475.18	3	91	691140.56	1054613.68	3
19	691347.09	1054454.12	3	92	691144.89	1054617.37	3
20	691347.81	1054454.68	3	93	691144.42	1054619.43	3
21	691357.64	1054438.11	3	94	691145.12	1054618.92	3
22	691358.42	1054438.41	3	95	691164.16	1054632.81	3
23	691372.37	1054416.22	3	96	691164.42	1054632.09	8
24	691373.99	1054416.08	8	97	691177.74	1054641.98	3
25	691369.18	1054413.01	3	98	691143.11	1054613.64	8
26	691368.69	1054413.91	3	99	691191.62	1054651.41	3
27	691322.31	1054490.95	3	100	691192.26	1054650.47	8
28	691323.04	1054491.27	3	101	691200.55	1054656.69	3
30	691299.86	1054518.50	8	102	691201.30	1054655.73	3
31	691303.58	1054520.90	3	103	691207.32	1054659.48	3
32	691300.97	1054522.64	3	104	691209.70	1054662.41	3
33	691301.52	1054523.04	3	105	691210.53	1054661.73	3
34	691287.36	1054542.79	3	106	691210.02	1054660.93	3
35	691288.27	1054543.34	3	107	691209.00	1054656.63	3
37	691246.14	1054603.13	3	108	691208.35	1054656.22	3
38	691246.62	1054603.56	3	109	691220.19	1054639.48	8
39	691251.91	1054594.94	3	110	691224.58	1054633.31	8
40	691255.85	1054592.77	3	111	691232.55	1054622.14	3
41	691257.10	1054592.70	3	113	691233.35	1054622.41	3
42	691254.04	1054595.50	3	114	691233.97	1054621.83	3
43	691260.26	1054587.52	3	115	691234.36	1054621.27	3
44	691259.71	1054586.79	3	116	691234.70	1054620.45	3
45	691259.67	1054583.98	3	117	691238.81	1054613.36	3
46	691260.66	1054584.40	3	118	691239.52	1054613.88	3
47	691273.82	1054562.95	3	120	691367.83	1054422.96	8
48	691274.77	1054563.28	3	121	691330.06	1054470.53	8
49	691297.50	1054518.77	3	122	691329.94	1054470.27	8
50	691296.82	1054519.78	3	123	691329.28	1054471.20	8
51	691288.22	1054530.58	3	124	691329.45	1054471.45	8
52	691288.15	1054529.25	3	125	691299.24	1054519.38	8
53	691289.56	1054529.90	3	126	691291.95	1054519.29	3
54	691289.35	1054528.88	3	128	691285.37	1054522.51	3
55	691288.98	1054526.91	3	129	691209.99	1054662.18	8
56	691288.24	1054525.06	3	130	691208.48	1054657.42	8
57	691287.23	1054523.59	3	131	691208.06	1054657.14	8
58	691284.21	1054521.84	3	132	691213.23	1054649.33	8
59	691272.68	1054514.68	3	134	691293.09	1054521.50	3
60	691252.95	1054502.55	3	133	691287.68	1054524.25	3
61	691235.35	1054491.82	3	135	691293.90	1054521.99	3
63	691219.12	1054481.70	3	136	691291.77	1054520.69	3
64	691188.98	1054463.61	3	138	691287.67	1054519.75	3
65	691173.35	1054454.08	3				
66	691158.21	1054444.85	3				
67	691139.81	1054433.62	3				